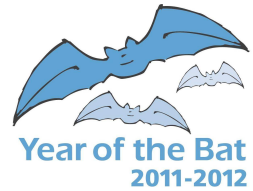
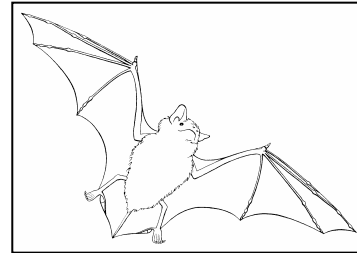
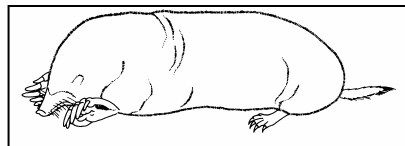
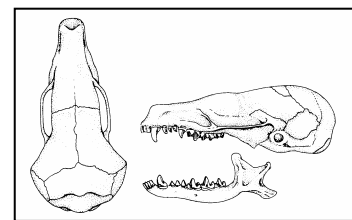


**Confronta i crani di diverse specie di mammiferi -
A quali animali appartengono?**

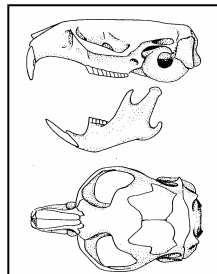


Il cranio e la dentatura forniscono molte informazioni sulle abitudini alimentari di un animale. Nel disegno sottostante sono raffigurati i crani di tre differenti specie di mammiferi visti dall'alto e lateralmente. Confrontali e associa il cranio all'immagine corretta. Rifletti sulle abitudini alimentari degli animali e sulla dentatura adatta! Incornicia il nome, l'immagine e il cranio corrispondente con lo stesso colore.

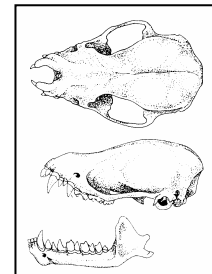
pipistrello



talpa



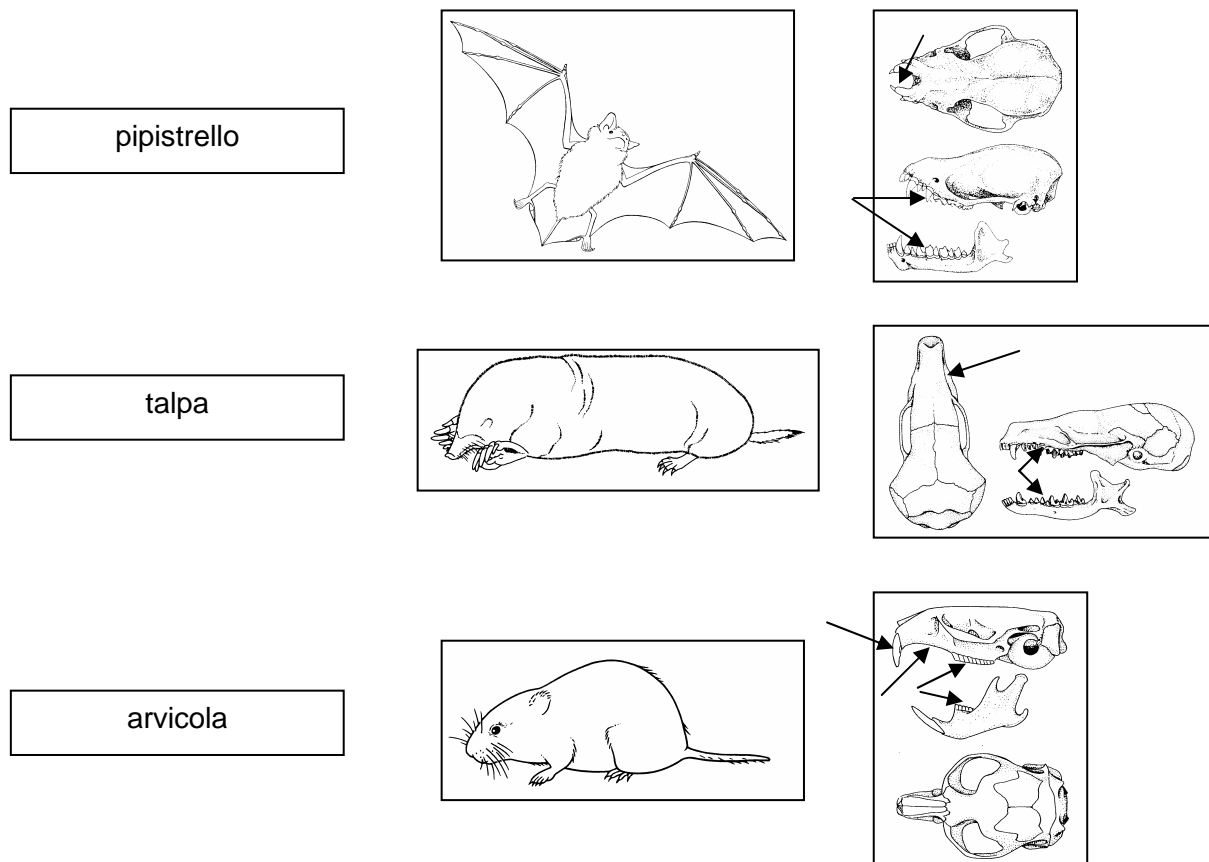
arvicola



In base a quali caratteristiche dei crani hai scelto un animale piuttosto che un altro? Segna con un cerchietto i segni particolari di ogni animale che ti hanno aiutato a scegliere.

Secondo te i pipistrelli sono più strettamente imparentati con la talpa oppure con l'arvicola?

Perché? _____

Soluzione scheda di lavoro 6 "Non siamo tutti uguali":

Quali segni particolari dei crani ti hanno suggerito la specie esatta?

Pipistrello: insettivoro / ha tanti denti piccoli e acuminati (una dentatura non specializzata e ancestrale) / cavità nasale profonda - d'aiuto nella generazione degli ultrasuoni

Talpa: insettivora / ha tanti denti piccoli e acuminati (una dentatura non specializzata e ancestrale) / muso allungato - „longilineo“ per muoversi meglio sotto terra

Arvicola: erbivoro / roditore con grossi incisivi caratteristici / dentatura specializzata formata da incisivi e molari, separati da un lungo diastema / dentatura con crescita continua

Secondo te i pipistrelli sono più strettamente imparentati con la talpa oppure con l'arvicola? Con la talpa

Perché? Entrambi possiedono una dentatura non specializzata con molti denti piccoli e acuminati, adatti a perforare le corazze di chitina degli insetti.